

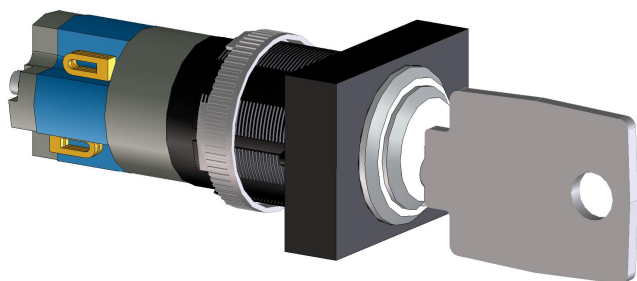
Ключевой переключатель PVA-1KS PAVIRO

www.bosch.ru



BOSCH

Разработано для жизни



- ▶ EN 54-16
- ▶ Для защиты от несанкционированного использования вызывной станции
- ▶ Контролируемый

PVA-1KS — это дополнительный ключевой переключатель для установки на вызывную станцию PAVIRO. На питающих линиях ключевого переключателя выполняется мониторинг короткого замыкания и разрыва. Более подробные сведения см. в руководстве пользователя вызывной станции.

Сертификаты и согласования

EN 54-16: 2008

Замечания по установке/конфигурации

Сборка вызывной станции

1. Отключите вызывную станцию от всех разъемов.
2. Отвинтите заднюю панель вызывной станции
3. Отключите соединительный кабель от разъема CN1
4. Подготовка площадки для установки. С помощью острого инструмента (ножа, резца и т. п.) аккуратно обведите контур круга на задней стороне панели и продавите отверстие. При необходимости проведите дополнительные установочные работы (например, шлифовка или подгонка).
5. Просверлите отверстие для крепления крышки ключевого переключателя.
6. Плотно прикрутите переключатель с помощью входящего в комплект поставки винта с накатанной головкой.

7. 4-контактный кабель и резисторы, входящие в комплект поставки, подключаются в соответствии с рис. 2.1 или 2.2 в зависимости от цели использования ключевого переключателя.

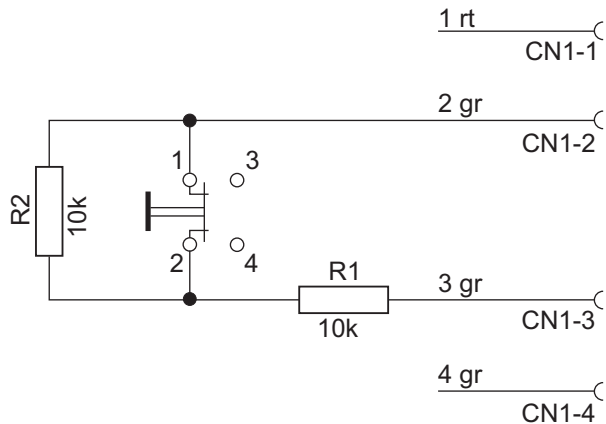


Замечания

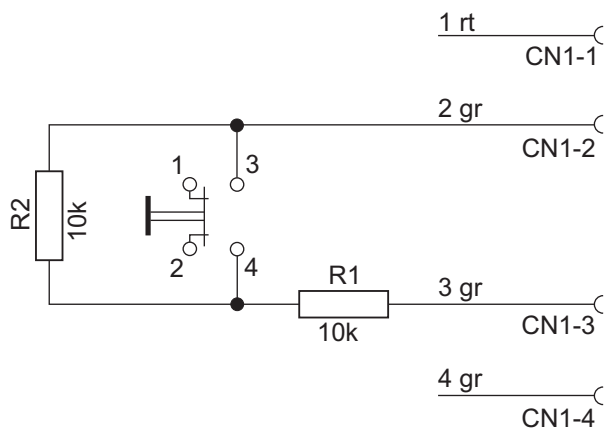
Подключите ключевой переключатель в соответствии с рис. 2.1 (нормально замкнутый контакт, НЗ), чтобы вызывную станцию можно было блокировать с помощью ключевого переключателя!

8. Обратите внимание на последовательность подключения проводов плоского кабеля. Два внешних провода 1 (красный) и 4 (зеленый) обрезаются как можно короче и изолируются. Два внутренних провода 2 (зеленый) и 3 (зеленый) необходимо припаять к клеммам переключателя 3 и 4. Полярность не имеет значения.
9. В зависимости от выбранного расположения (правое/центральное/левое) подключите плоский кабель к соответствующему разъему (CN201/ CN202/CN203) на плате.
10. Подключите соединительный кабель к разъему CN1.
11. Установите заднюю панель устройства на место.
12. Подключите разъемы

13. Настройте ключевой переключатель в программе IRIS-Net



Подключение нормально замкнутого (НЗ) контакта ключевого переключателя для функции блокировки.



Подключение нормально открытого (НО) контакта для специальных конфигураций.

Состав изделия

Количество	Компонент
1	Ключевой переключатель
1	Предварительно сконфигурированный 4-контактный соединительный кабель
2	Резистор 10 кОм
1	Замечание по установке

Информация для заказа

Ключевой переключатель PVA-1KS PAVIRO
номер для заказа **PVA-1KS**

Представлен (кем/чем):

Russia:
Robert Bosch ООО
Security Systems
13/5, Akad. Korolyova str.
129515 Moscow, Russia
Phone: +7 495 937 5361
Fax: +7 495 937 5363
Info.bss@ru.bosch.com
ru.securitysystems@bosch.com
www.bosch.ru